

1	2	3	4	5	6	7	8	
A								A
B								B
C								C
D								D
E								E
F								F

NEODDELITELNOU SÚČASŤOU PROJEKTOVEJ DOKUMENTÁCIE JE TECHNICKÁ SPRÁVA.
PROJEKTANT NENESIE ZODPOVEDNOSŤ ZA ZMENY USKUTOČNENÉ BEZ JEHO PÍSMENNÉHO SÚHLASU !

Č.REVÍZIE	DÁTUM	VYPRACOVAL	POPIS ZMENY			
NÁZOV STAVBY	Zelené sídliská - lokalita Bernoláková, Radvanská					
MIESTO STAVBY	k.ú. Banská Bystrica					
STUPEŇ PROJEKTU	DOK. PRE STAVEBNÉ POVOLENIE A REALIZÁCIE STAVBY					
INVESTOR	MESTO BANSKÁ BYSTRICA,ČSA 26, 974 01 Banská Bystrica					
GENERÁLNY PROJEKTANT	ING. MAGDALENA HORŇÁKOVÁ - ATELIER DUMA SEREĎSKÁ 66, 917 05 TRNAVA www.atelierduma.sk		ATELIER DUMA			
ZODPOVEDNÝ PROJEKTANT OBJEKTU / ČASŤI	Ing. Milan Chorvatovič					
VYPRACOVAL	Ing. Milan Chorvatovič					
STAVEBNÝ OBJEKT	SO 06 - PRÍPOJKY NN A VEREJNÉ OSVETLENIE SO 06.2 - VEREJNÉ OSVETLENIE		DÁTUM 01/2025			
NÁZOV VÝKRESU	Rozvádzač RVO 172		VÝKRES Č. 6.2-E03			
KÓD VÝKRESU	ČÍSLO ZAKÁZKY	STUPEŇ PROJEKTU	STAVEBNÝ OBJEKT	FORMÁT	MIERKA	REVÍZIA
R1691	1023	DSP/DRS	SO 06 SO 06.2	A4	-	

3 © ING. MAGDALENA HORŇÁKOVÁ - ATELIER DUMA, SEREĎSKÁ 66, 917 05 TRNAVA

6

7 WWW.ATELIERDUMA.SK - INFO@ATELIERDUMA

8

1

2

3

4

5

6

7

8

LIST
ČÍSLO

OBSAH ZVAZKU
NÁZOV

ZMENY

a b c d e f g h i j k l

1.

Rozvádzač RVO 172 Titulný list

2.

Rozvádzač RVO 172 Pohľady

3.

Rozvádzač RVO 172 Trojpólová schéma

4.

Rozvádzač RVO 172 Trojpólová schéma

5.

Rozvádzač RVO 172 Trojpólová schéma

6.

Rozvádzač RVO 172 Trojpólová schéma

7.

Rozvádzač RVO 172 Trojpólová schéma

8.

Rozvádzač RVO 172 rezerva

9.

10.

A

B

C

D

E

F

NEODDELITELNOU SÚČASŤOU PROJEKTOVEJ DOKUMENTÁCIE JE TECHNICKÁ SPRÁVA.
PROJEKTANT NENESIE ŽIADNU ZODPOVEDNOSŤ ZA ZMENY USKUTOČNENÉ BEZ JEHO PÍSO MNÉHO SÚHLASU !

HL. ARCHITEKT:

ZODP. PROJ.:

PROJEKTANT:

KRESLIL:

KONTROLOVAL:

MESTO BANSKÁ BYSTRICA,
ČSA 26, 974 01 Banská Bystrica

Zelené sídliská - lokalita Bernolákova, Radvanská

k.ú. Banská Bystrica
Parcelné čísla vid' vyššie

Rozvádzač RVO 172

Edecon, s.r.o.

Technické, technologické a energetické vybavenie stavieb
+ elektrické a elektronické systémy +

Ul. 9.mája 11, Trnava, edecon@edecon.sk, 0908 582890

DRUH PROJEKTU:

ELEKTO - SILNOPRÚD

STUPEŇ PD:

DSP+RP

DÁTUM:

01/2025

MIERKA:

-

FORMÁT:

A4

Čís. ZAK.:

241691REMx

ARCHÍVNE ČÍSLO:

R1691-6.2-E03

INDEX

POR. Č.

1

POČET LISTOV:

8

1

2

3

4


5

6

7

8

NEODDELITELNOU SÚČASŤOU PROJEKTOVEJ DOKUMENTÁCIE JE TECHNICKÁ SPRÁVA.
PROJEKTANT NENESIE ŽIADNU ZODPOVEDNOSŤ ZA ZMENY USKUTOČNENÉ BEZ JEHO PÍSOMNÉHO SÚHLASU !

HL. ARCHITEKT:		 Edecon, s.r.o. <small>Technické, technologické a energetické vybavenie stavieb + elektrické a elektronické systémy +</small> Ul. 9.mája 11, Trnava, edecon@edecon.sk, 0908 582890	
ZODP. PROJ.:	Ing. Milan Chorvatovič		
PROJEKTANT:	Ľuboš Jamrich		
KRESLIL:	Ľuboš Jamrich		
KONTROLOVAL:			
INVESTOR:	MESTO BANSKÁ BYSTRICA, ČSA 26, 974 01 Banská Bystrica	DRUH PROJEKTU: ELEKTO – SILNOPRÚD STUPEŇ PD: DSP+RP DÁTUM: 01/2025 MIERKA: – FORMÁT: A4 ČÍS. ZAK.: 241691REMx ARCHÍVNE ČÍSLO: INDEX POR. Č. R1691-6.2-E03 POČET LISTOV: 8	
NÁZOV STAVBY:	Zelené sídliská – lokalita Bernolákova, Radvanská		
MIESTO STAVBY:	k.ú. Banská Bystrica Parcelné čísla vid' vyššie		
NÁZOV VÝKRESU:	Rozvádzač RVO 172		

ROZVÁDZAČ: RVO
TYP: PLASTOVÁ ROZVODNICA PILIEROVÁ
ROZMERY: 2360x1130x320 (v*š*h)
FARBA: RAL 7035
PRÍVOD: ZDOLA
VÝVODY: ZDOLA
KRYTIE: IP54
MECH. ODOLNOSŤ: IK10

Napät'ová sústava:
3PEN/NPE;AC;50Hz;400/230V;TN-C-S
1NPE;AC;50Hz;230V;TN-S

ZAISTENIE BEZPEČNOSTI V SÚLADE S STN EN 61140:

Ochranné opatrenie:

Ochrana pred zásahom el. prúdom podľa STN 33 2000-4-41:2019

kap. 411: Samočinné odpojenie napájania:

411.2: ZÁKLADNÁ OCHRANA:

A.1. Základná izolácia živých častí.

A.2. Zábrany alebo kryty.

B.2. Prekážky

B.3. Umiestnenie mimo dosah

411.3: OCHRANA PRI PORUČE:

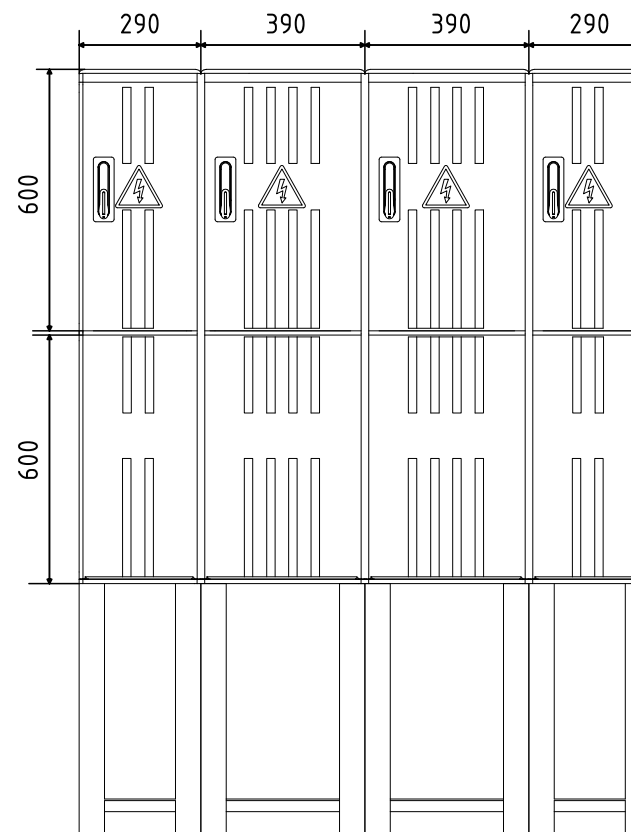
411.3.1: Ochranné uzemnenie a ochranné pospájanie.

411.3.2: Samočinné odpojenie pri poruche.

415: DOPLNKOVÁ OCHRANA:

415.1: Prúdové chrániče

415.2: Doplnkové ochranné pospájanie



ZODP. PROJ.:	Ing. Milan Chorvatovič
PROJEKTANT:	Ing. Milan Chorvatovič
KRESLIL:	Ľuboš Jamrich
KONTROLOVAL:	

NÁZOV VÝKRESU:

Rozvádzač RVO 172
Pohl'ady

ČÍS. ZAK.: 241691REMx

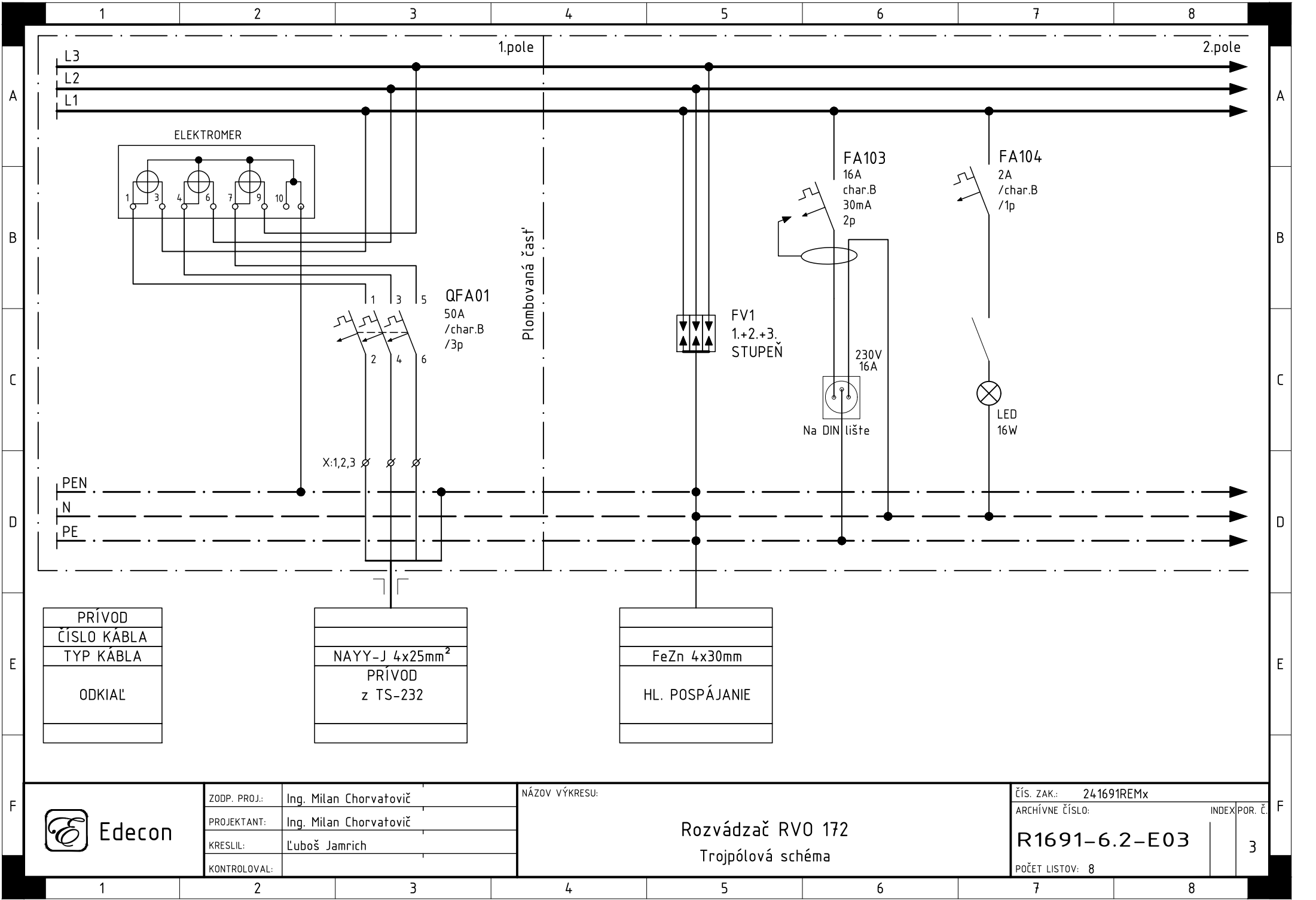
ARCHÍVNE ČÍSLO:

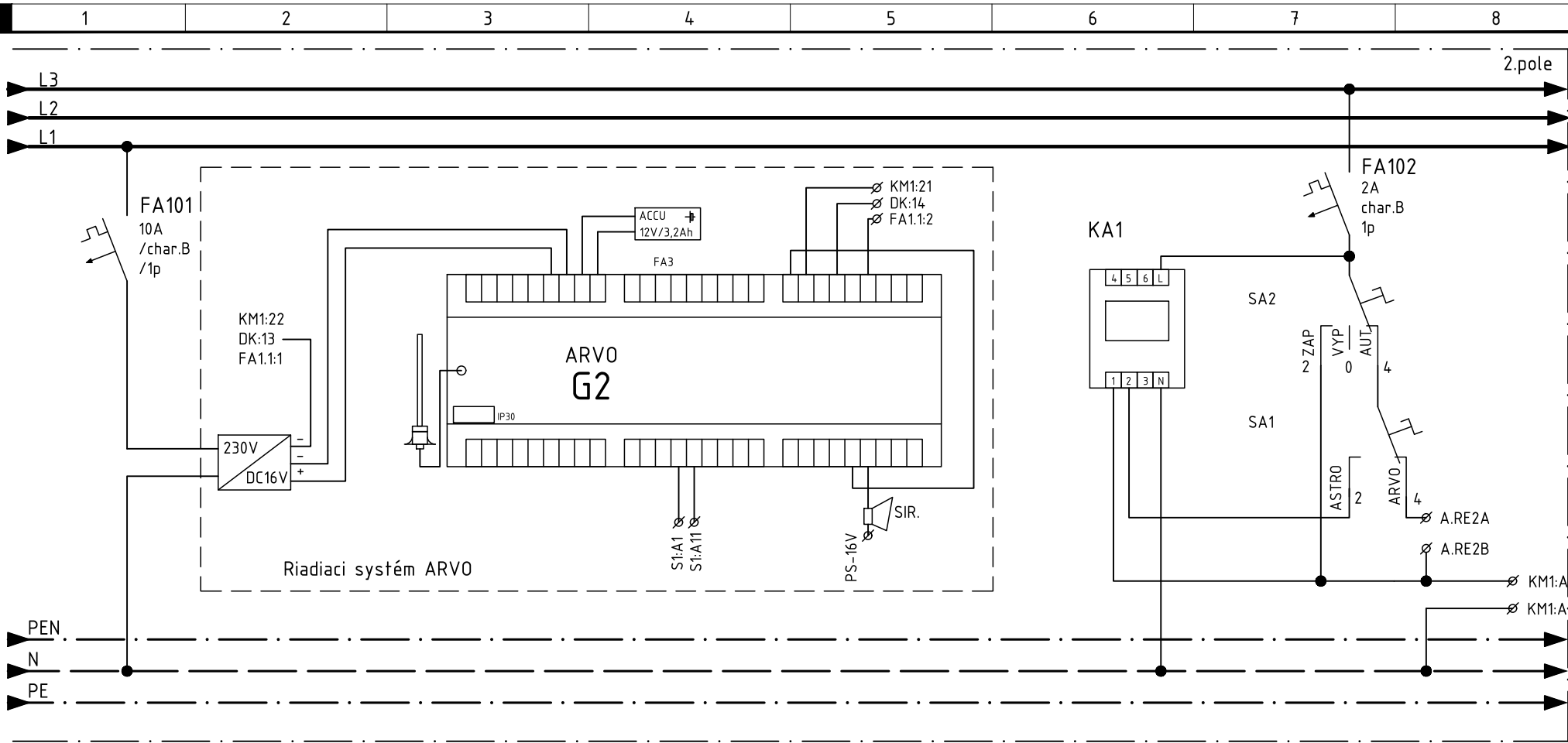
R1691-6.2-E03

POČET LISTOV: 8

INDEX POR. Č.

2





VÝVOD
ČÍSLO KÁBLA
TYP KÁBLA
OZNAČENIE
VÝVODU

Poznámka: Riadiaci systém nie je predmetom tohto projektu.



ZODP. PROJ.:	Ing. Milan Chorvatovič
PROJEKTANT:	Ing. Milan Chorvatovič
KRESLIL:	Ľuboš Jamrich
KONTROLOVAL:	

NÁZOV VÝKRESU:

Rozvádzač RVO 172
Troj pólová schéma

ČÍS. ZAK.: 241691REMx

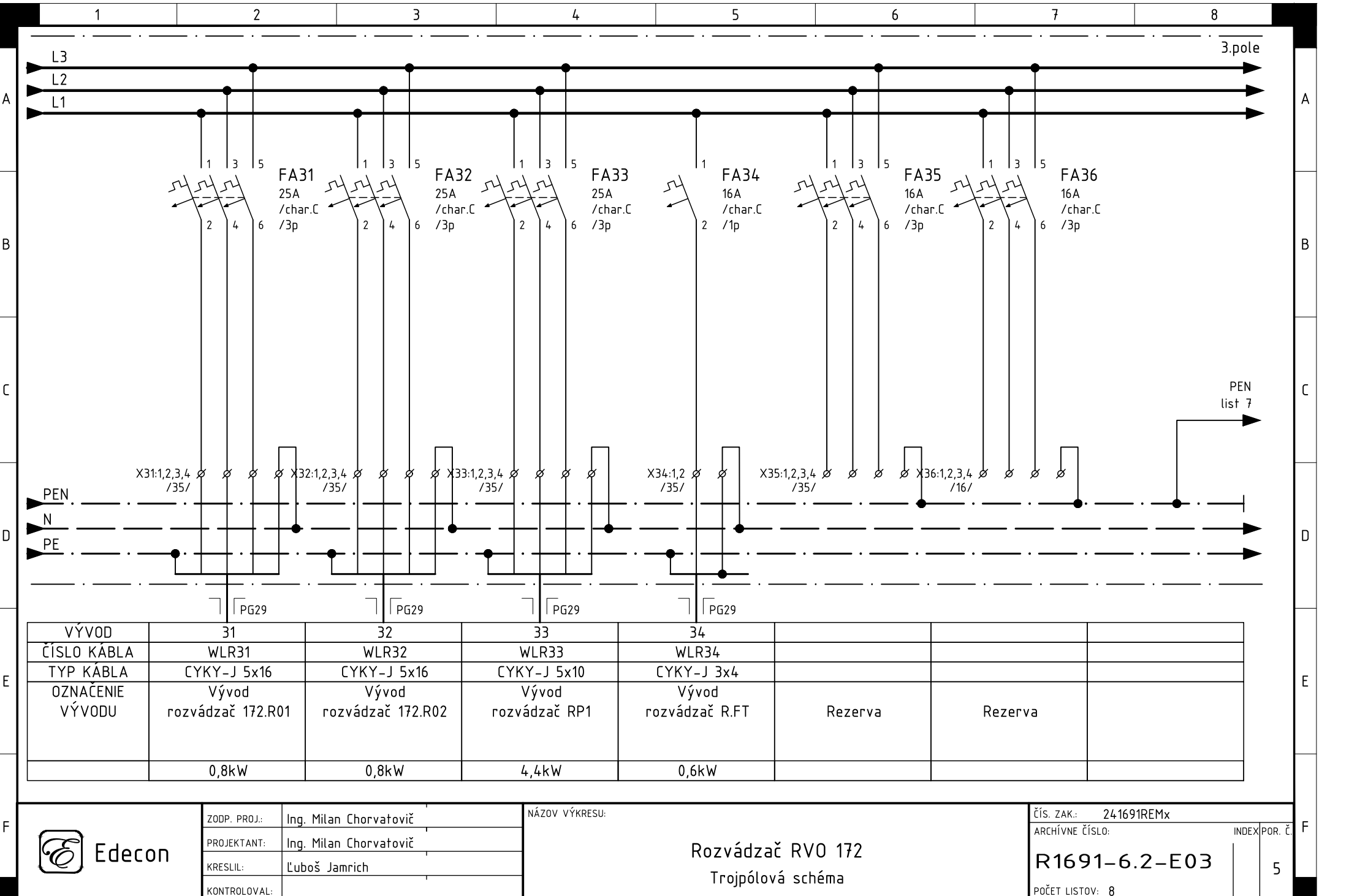
ARCHÍVNE ČÍSLO:

R1691-6.2-E03

POČET LISTOV: 8

INDEX POR. Č.

4



ZODP. PROJ.:	Ing. Milan Chorvatovič
PROJEKTANT:	Ing. Milan Chorvatovič
KRESLIL:	Ľuboš Jamrich
KONTROLOVAL:	

NÁZOV VÝKRESU:

Rozvádzač RVO 172
Trojpolová schéma

Čís. ZAK.: 241691REMx

ARCHÍVNE ČÍSLO:

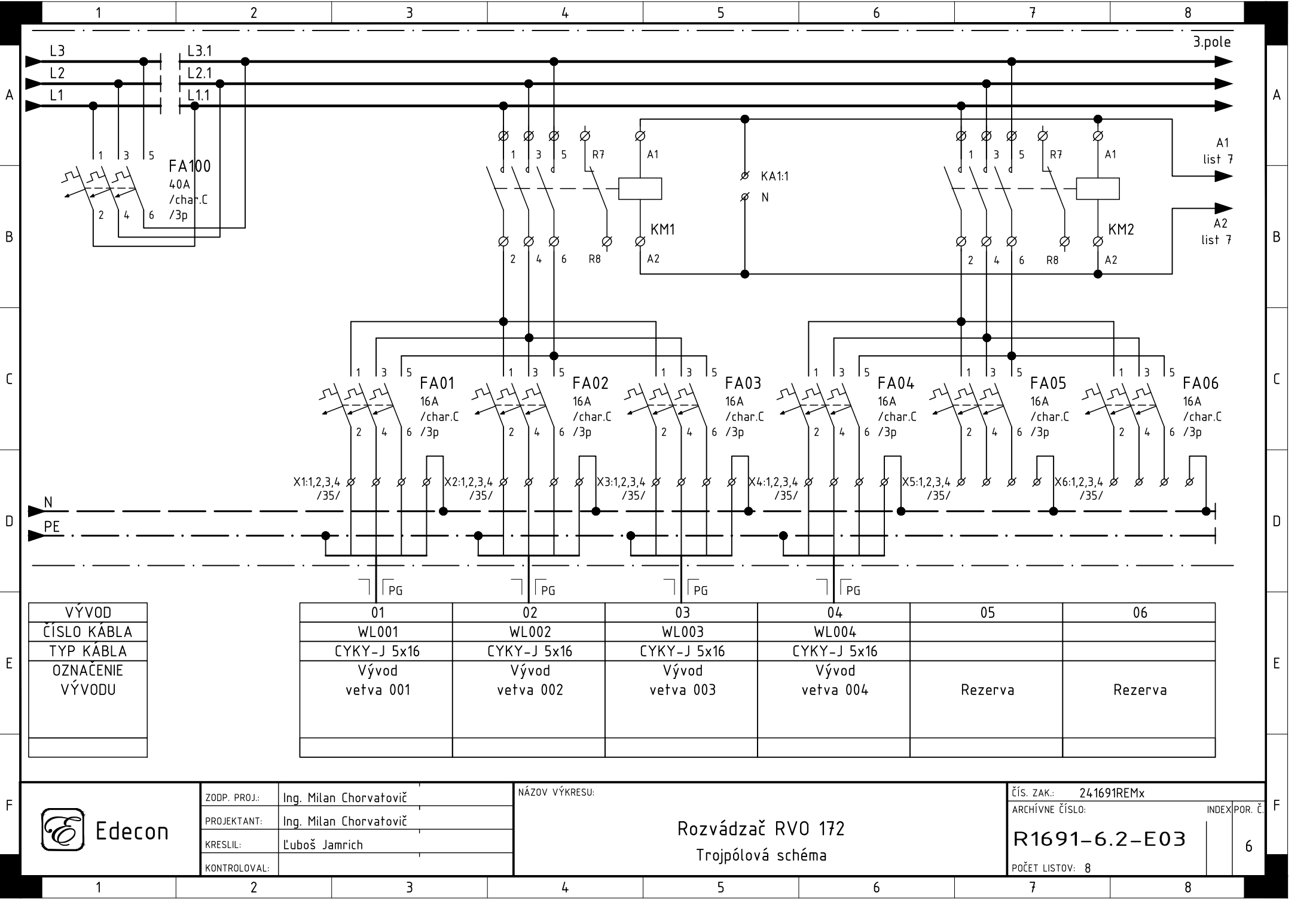
R1691-6.2-E03

POČET LISTOV: 8

INDEX

POR. Č.

5



Edecon

ZODP. PROJ.:	Ing. Milan Chorvatovič
PROJEKTANT:	Ing. Milan Chorvatovič
KRESLIL:	Ľuboš Jamrich
KONTOLOVAL:	

NÁZOV VÝKRESU:

Rozvádzač RVO 172
Trojpolová schéma

ČÍS. ZAK.: 241691REMx

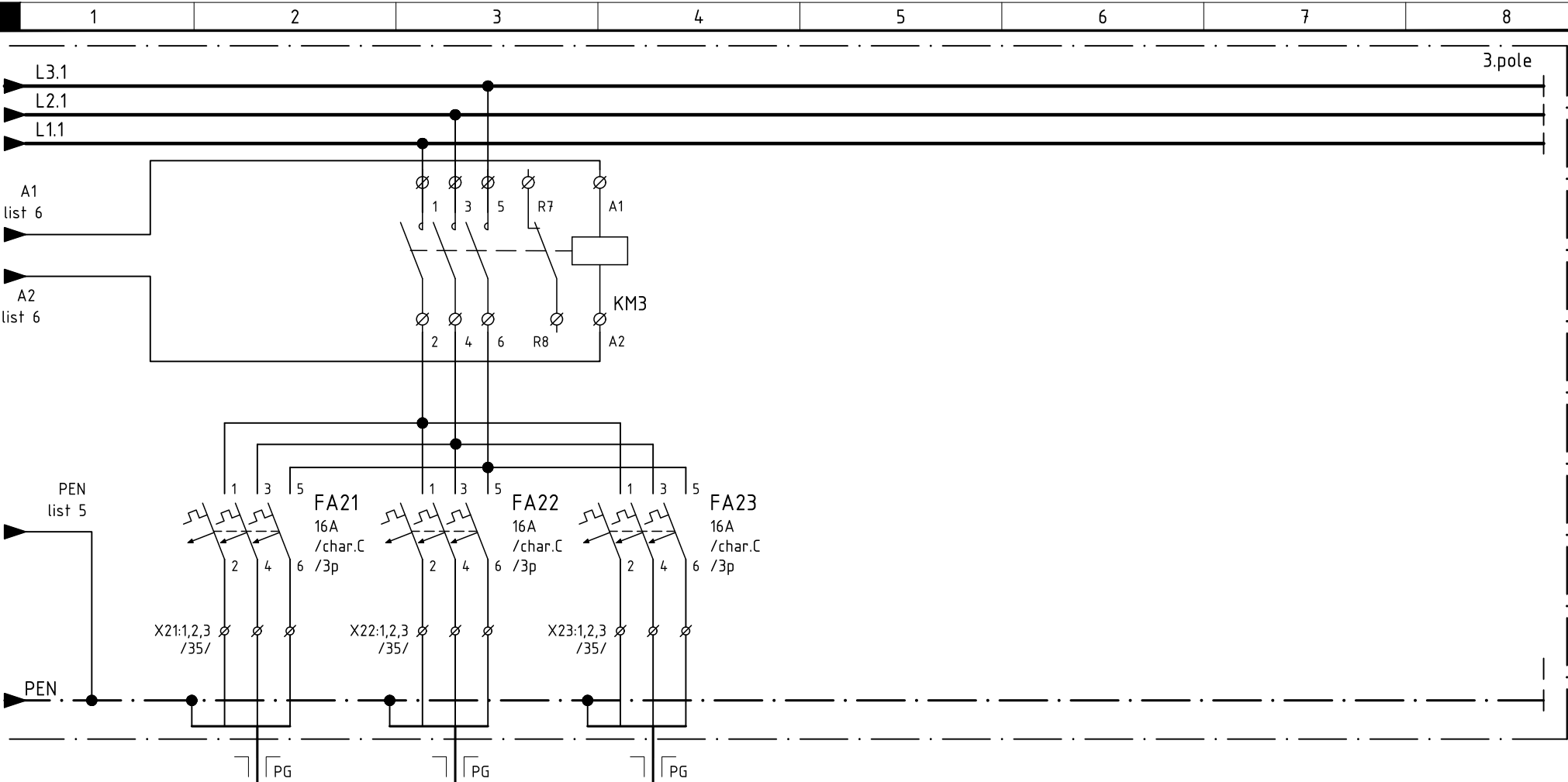
ARCHÍVNE ČÍSLO:

INDEX POR. Č.

R1691-6.2-E03

POČET LISTOV: 8

6



VÝVOD	21	22	23
ČÍSLO KÁBLA	WL21	WL22	WL23
TYP KÁBLA	AYKY 4x25	AYKY 4x25	AYKY 4x25
OZNAČENIE VÝVODU	Exist. vývod smer 6504 napájanie súvisiaceho V0	Exist. vývod smer 6524 provizórium zrušiť v 2.etape	Exist. vývod smer 6480 provizórium zrušiť v 3.etape



ZODP. PROJ.: Ing. Milan Chorvatovič
PROJEKTANT: Ing. Milan Chorvatovič
KRESLIL: Ľuboš Jamrich
KONTROLOVAL:

NÁZOV VÝKRESU:

Rozvádzač RVO 172
Trojpolová schéma

ČÍS. ZAK.: 241691REMx




ARCHÍVNE ČÍSLO:

R1691-6.2-E03

POČET LISTOV: 8

INDEX POR. Č.

7

	1	2	3	4	5	6	7	8																													
A	<div>4.pole</div> <div>REZERVA</div>								A																												
B									B																												
C									C																												
D									D																												
E									E																												
F	<table><tr><td rowspan="4"> Edecon</td><td>ZODP. PROJ.:</td><td>Ing. Milan Chorvatovič</td><td rowspan="5">NÁZOV VÝKRESU: Rozvádzač RVO 172 Schéma ovládania</td><td>Čís. ZAK.:</td><td colspan="2">241691REMx</td><td rowspan="5">INDEX</td><td rowspan="4">POR. Č.</td></tr><tr><td>PROJEKTANT:</td><td>Ing. Milan Chorvatovič</td><td rowspan="3">ARCHÍVNE ČÍSLO:</td><td colspan="4" rowspan="3">R1691-6.2-E03</td></tr><tr><td>KRESLIL:</td><td>Ľuboš Jamrich</td></tr><tr><td>KONTROLOVAL:</td><td></td></tr><tr><td colspan="2"></td><td colspan="2"></td><td colspan="2">POČET LISTOV: 8</td><td colspan="2">8</td></tr></table>								 Edecon	ZODP. PROJ.:	Ing. Milan Chorvatovič	NÁZOV VÝKRESU: Rozvádzač RVO 172 Schéma ovládania	Čís. ZAK.:	241691REMx		INDEX	POR. Č.	PROJEKTANT:	Ing. Milan Chorvatovič	ARCHÍVNE ČÍSLO:	R1691-6.2-E03				KRESLIL:	Ľuboš Jamrich	KONTROLOVAL:						POČET LISTOV: 8		8		F
 Edecon	ZODP. PROJ.:	Ing. Milan Chorvatovič	NÁZOV VÝKRESU: Rozvádzač RVO 172 Schéma ovládania	Čís. ZAK.:	241691REMx		INDEX	POR. Č.																													
	PROJEKTANT:	Ing. Milan Chorvatovič		ARCHÍVNE ČÍSLO:	R1691-6.2-E03																																
	KRESLIL:	Ľuboš Jamrich																																			
	KONTROLOVAL:																																				
				POČET LISTOV: 8		8																															
	1	2	3	4	5	6	7	8																													